

Restablir contrasenya d'usuari O365

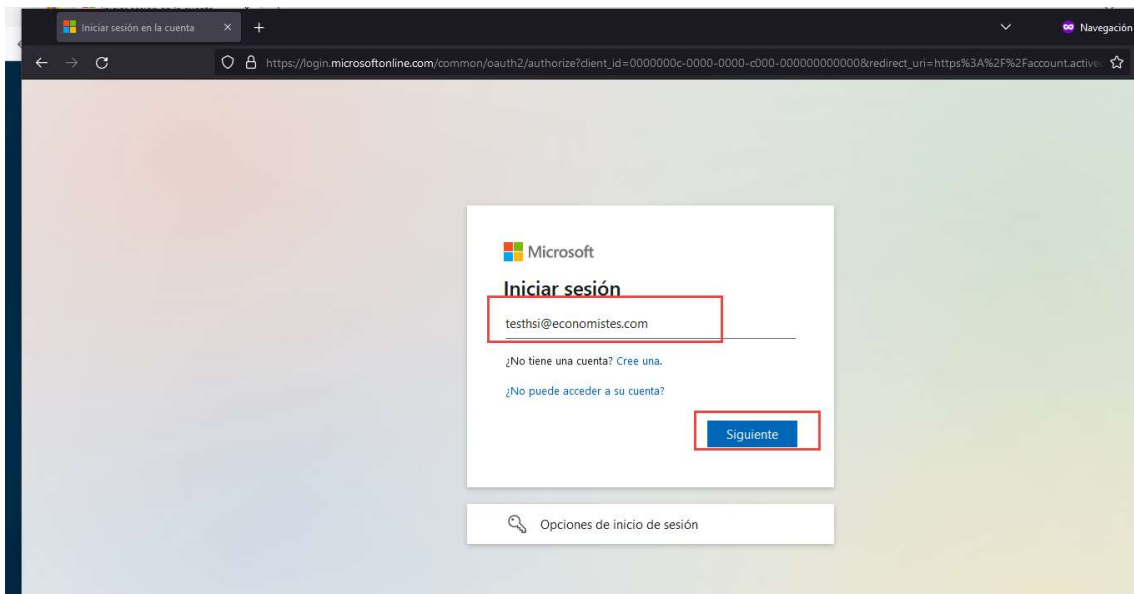
Accedir a l'url i registrar les dades personals per poder canviar la contrasenya:

<https://aka.ms/ssprsetup>

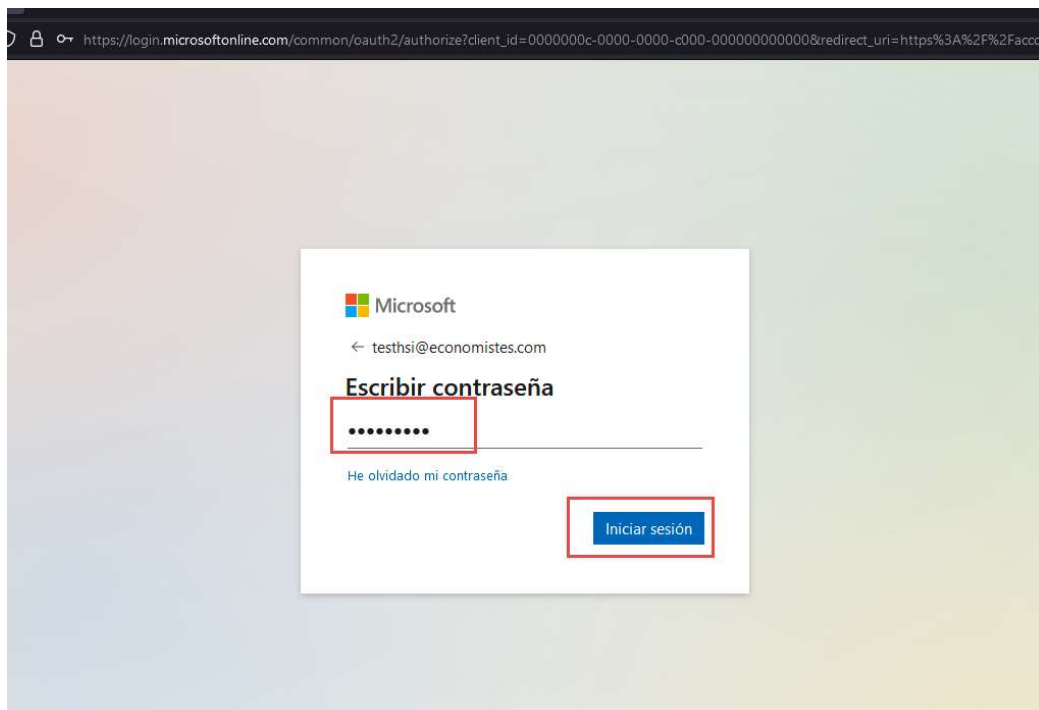
- Dades Personals=

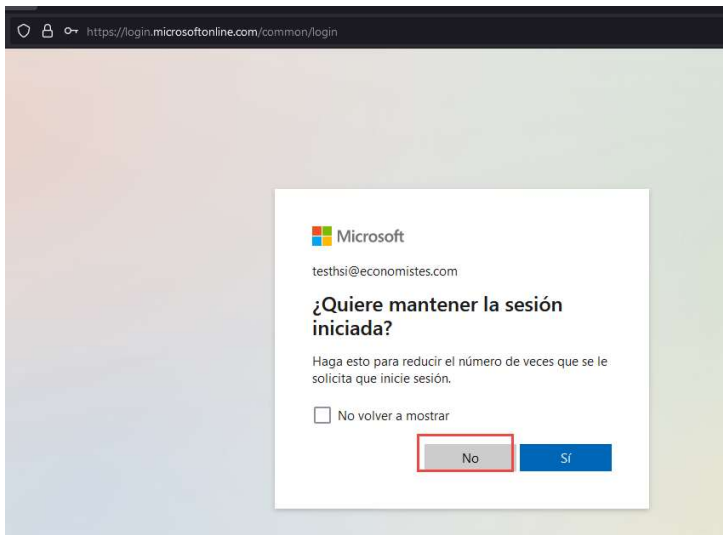
Mòbil

Correu Alternatiu

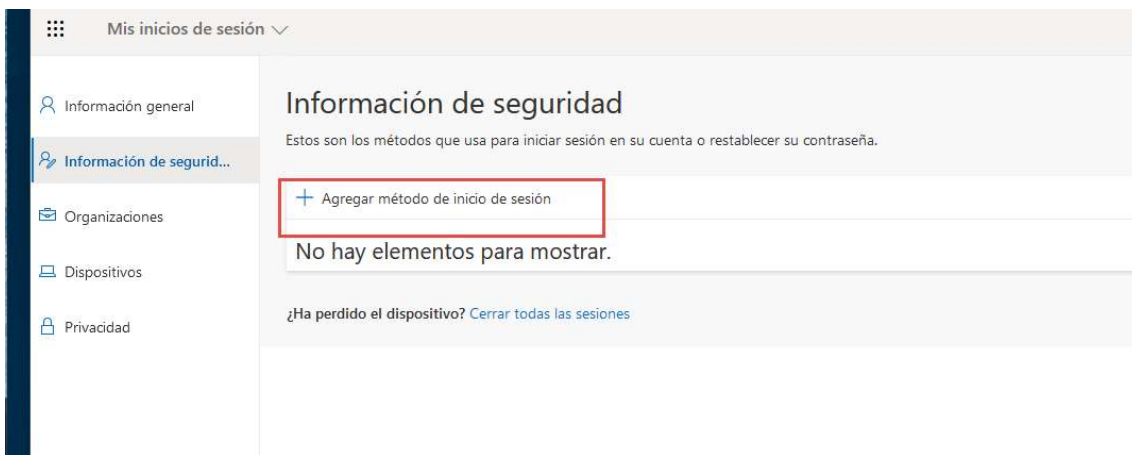


Introduir la contrasenya

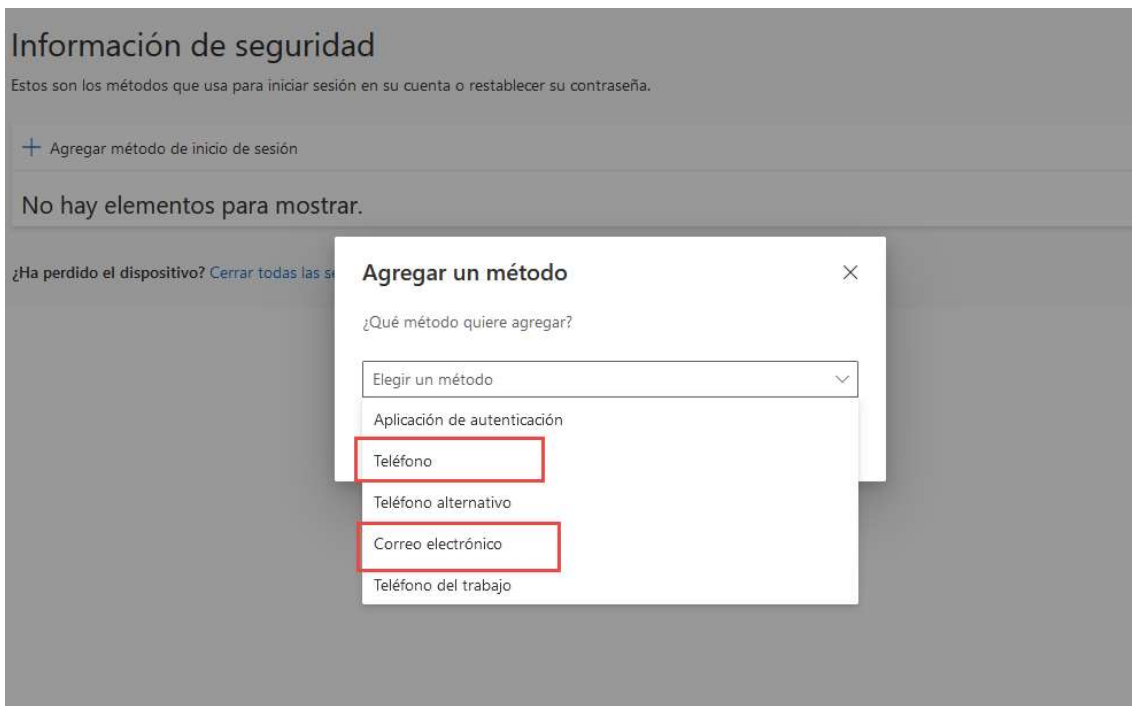




Cliquem a Afegir mètode d'inici de sessió



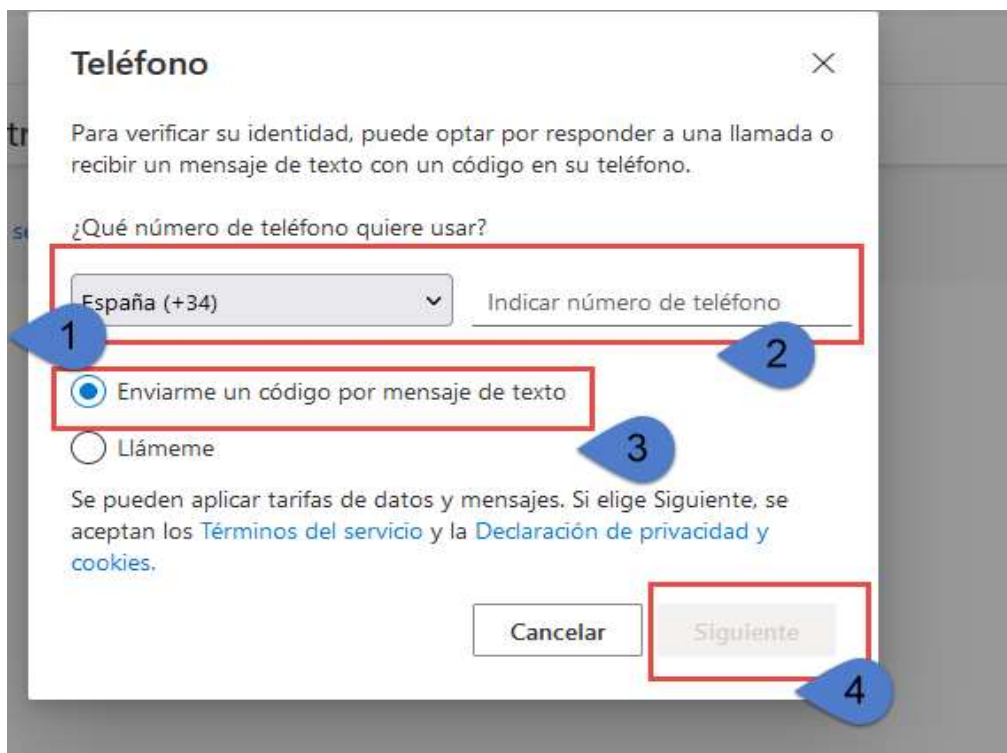
Escollim un d'aquests 2 mètodes



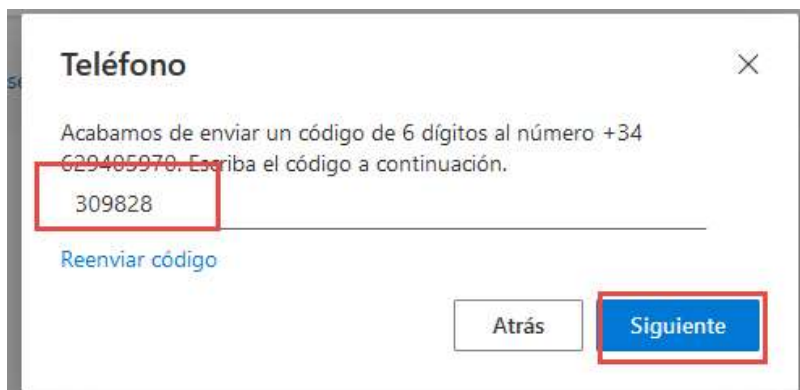
Afegir



Posem el prefix, número de mòbil i enviar missatge de text següent.



Escrivim el missatge de text que ens ha arribat al mòbil i li donem a següent



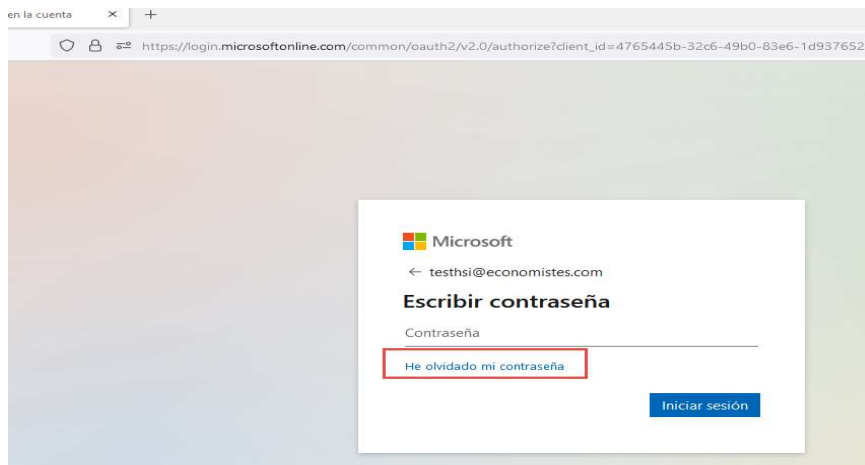
I ja està configurat correctament.



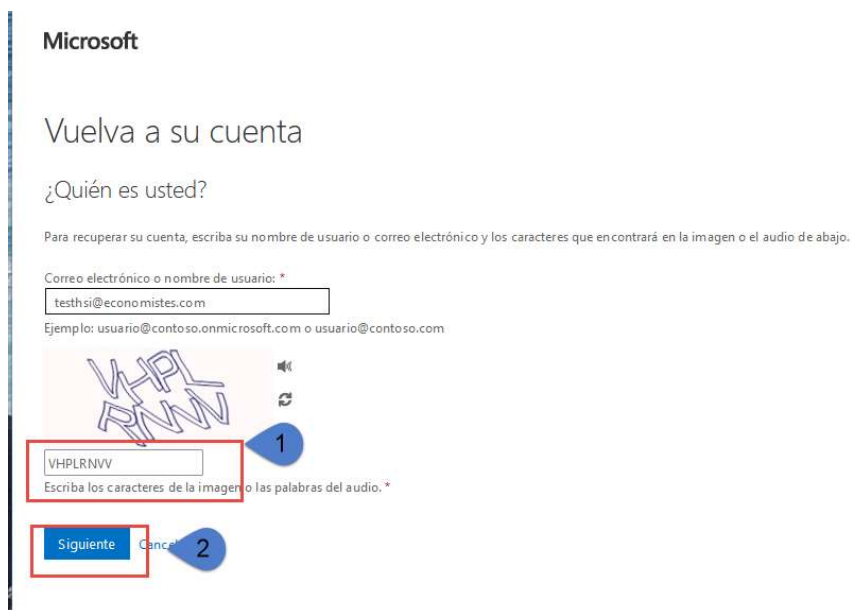
Ja tenim configurat l'opció de poder restablir la contrasenya del correu.

Amb les dades ja registrades els usuaris son capaços de poder canviar la contrasenya si no la coneixen des del portal d'Office 365 entrant a la web

www.office.com y escrivint el correu. Clicar **He olvidado mi contraseña**



Escrivim els caràcters de seguretat que ens apareixen a la imatge i següent



Escrivim el número de telèfon que hem registrat per recuperar la contrasenya i donem a Text perque ens envií el codi per sms.

Vuelva a su cuenta

paso de comprobación 1 > elegir una contraseña nueva

Elija el método de contacto que debemos usar para la comprobación:

Enviar mensaje de texto a mi teléfono móvil

Llamar al teléfono móvil

Para proteger su cuenta necesitamos que introduzca su número de teléfono móvil completo (*****70) a continuación. Recibirá un mensaje de texto con un código de verificación que se puede usar para restablecer la contraseña.

Formulario de entrada de datos con dos campos:

- 1. Campo de texto: "Escribir el número de teléfono"
- 2. Botón: "Texto"

Escrivim el codi rebut en el mòbil per sms i següent

Vuelva a su cuenta

paso de comprobación 1 > elegir una contraseña nueva

Elija el método de contacto que debemos usar para la comprobación:

Enviar mensaje de texto a mi teléfono móvil

Llamar al teléfono móvil

Se ha enviado a su teléfono un mensaje de texto con un código de verificación.

Formulario de entrada de datos con dos campos:

- 1. Campo de texto: "309662"
- 2. Botón: "Siguiente"

Finalment escrivim la contrasenya nova que volem i cliquem a finalitzar

Vuelva a su cuenta

paso de comprobación 1 ✓ > elegir una contraseña nueva

Formulario de entrada de datos con tres campos:

- 1. Campo de texto: "* Escribir nueva contraseña:"
- 2. Campo de texto: "Seguridad de la contraseña"
- 3. Campo de texto: "* Confirmar nueva contraseña:"

Botones: "Finalizar" (2) y "Cancelar"